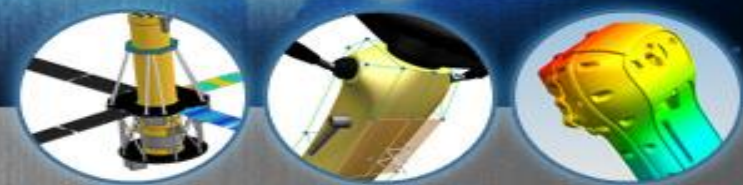




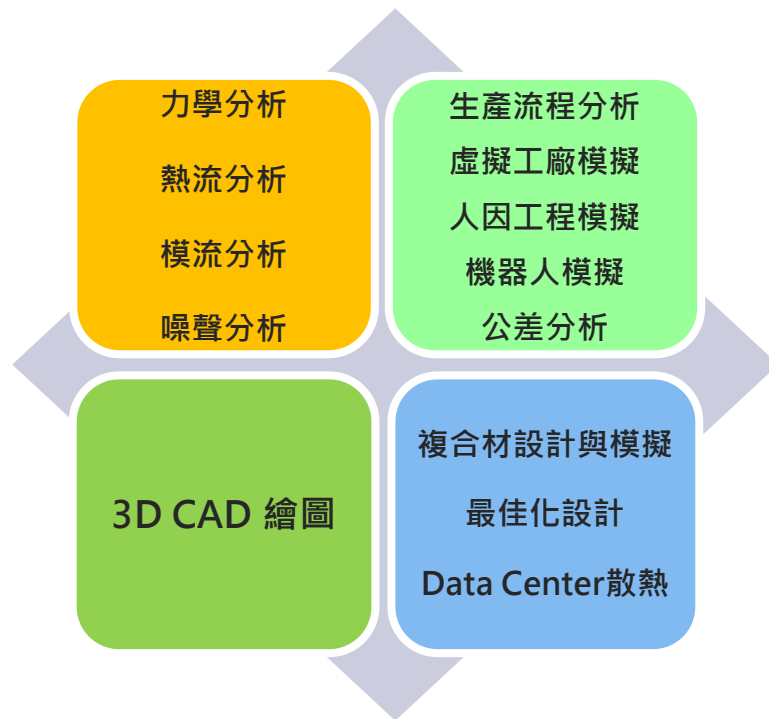
WITNESS Horizon
生產模擬分析軟體/ 虛擬工廠模擬軟體

TEL:02-87914423



公司簡介

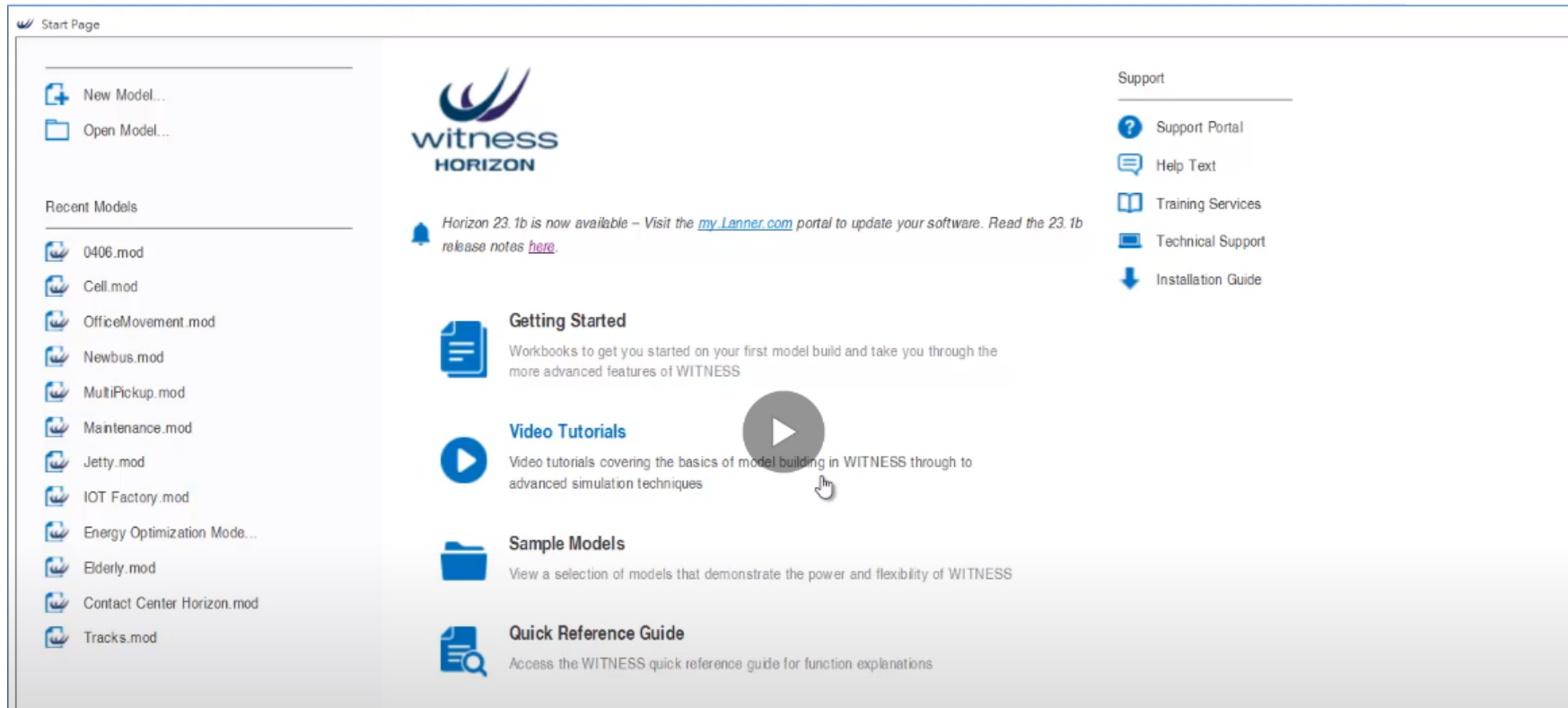
公司成立於2006年，為國內以CAD與CAE技術出發的軟體代理與顧問服務公司，客戶涵蓋國內外，承接多家公司產品開發設計，提供一系列的完整解決方案，因應工業4.0的自動化浪潮，我司擁有專業的生產顧問團隊，針對生產系統模擬及組裝公差，提供一流的產線優化與組裝公差顧問諮詢服務。



公司位置: 台北內湖科學園區

三分鐘認識WITNESS

請點我



The screenshot shows the 'Start Page' of the WITNESS Horizon software. On the left, there is a sidebar with options: 'New Model...', 'Open Model...', and a list of 'Recent Models' including '0406.mod', 'Cell.mod', 'OfficeMovement.mod', 'Newbus.mod', 'MultiPickup.mod', 'Maintenance.mod', 'Jetty.mod', 'IOT Factory.mod', 'Energy Optimization Mode...', 'Elderly.mod', 'Contact Center Horizon.mod', and 'Tracks.mod'. The main content area features the 'witness HORIZON' logo, a notification about 'Horizon 23.1b' availability, and four main sections: 'Getting Started' (with a document icon), 'Video Tutorials' (with a play button icon and a mouse cursor hovering over it), 'Sample Models' (with a folder icon), and 'Quick Reference Guide' (with a document and magnifying glass icon). On the right side, there is a 'Support' section with links for 'Support Portal', 'Help Text', 'Training Services', 'Technical Support', and 'Installation Guide'.

CONTENTS



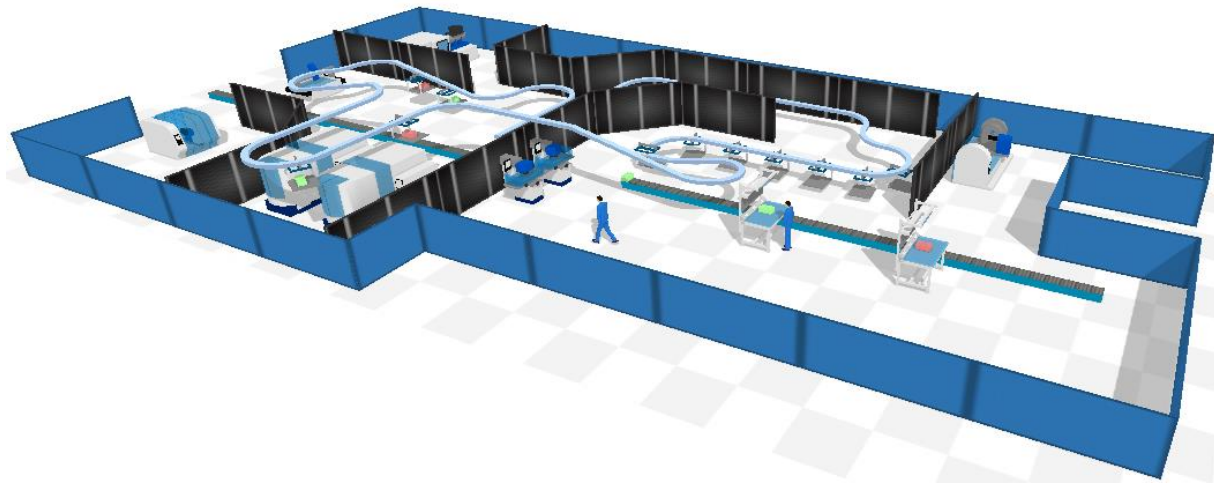
PART 01 About WITNESS

PART 02 WITNESS效益分析

PART 03 WITNESS軟體特色

PART 04 WITNESS模型實作

PART 05 WITNESS案例模型



PART 01

About WITNESS

產品介紹網頁: <https://www.hoyetek.com/witness/>

WITNESS Horizon簡介

WITNESS Horizon是世界上最靈活、功能強大、經過驗證的虛擬工廠物流模擬軟體，管理者能夠通過動態數據可視化，進行現有生產線之產能、稼動率、C/T、產線瓶頸、倉儲管理、人員管理、新機台購置等分析；亦可於新廠建置前進行整個廠區的配置規劃，使成本最小化與產能最大化。

- 開發商：LANNER
- 成立於：1996
- 產品定位：生產系統模擬軟體

LANNER
Future. Proof.

a company of Royal HaskoningDHV


witness
HORIZON



誰在使用WITNESS?

於各行業類別使用WITNESS的客戶們





PART 02

WITNESS效益分析

Why模擬?

Design

Create

Operate

Improve

1

2

3

4

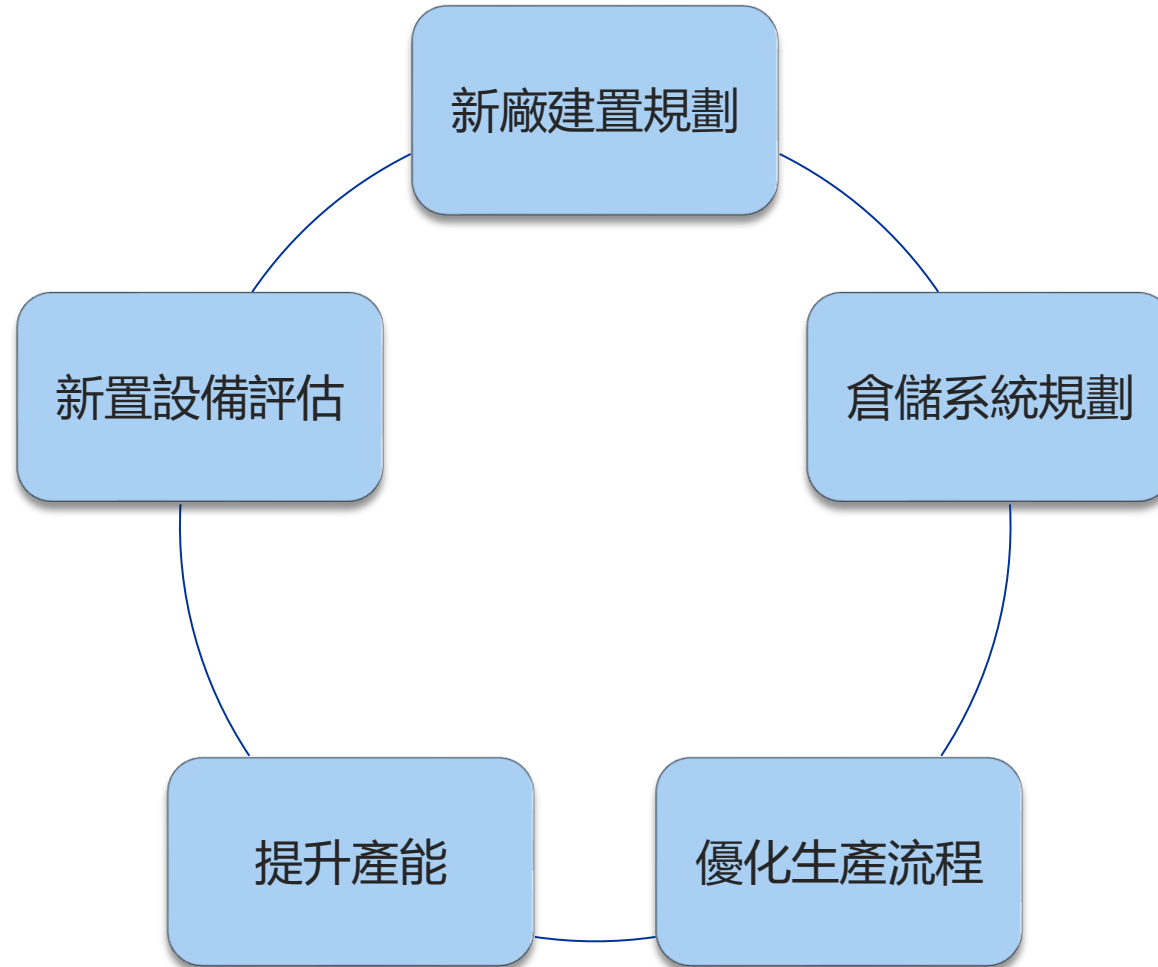
消除開發新概念的
成本與尚未開發項目
所帶來的風險

可即時觀察對業務
流程並提供敏捷業務
計劃所需的見解

虛擬模型簡化協調
開發和管理項目溝通
的過程

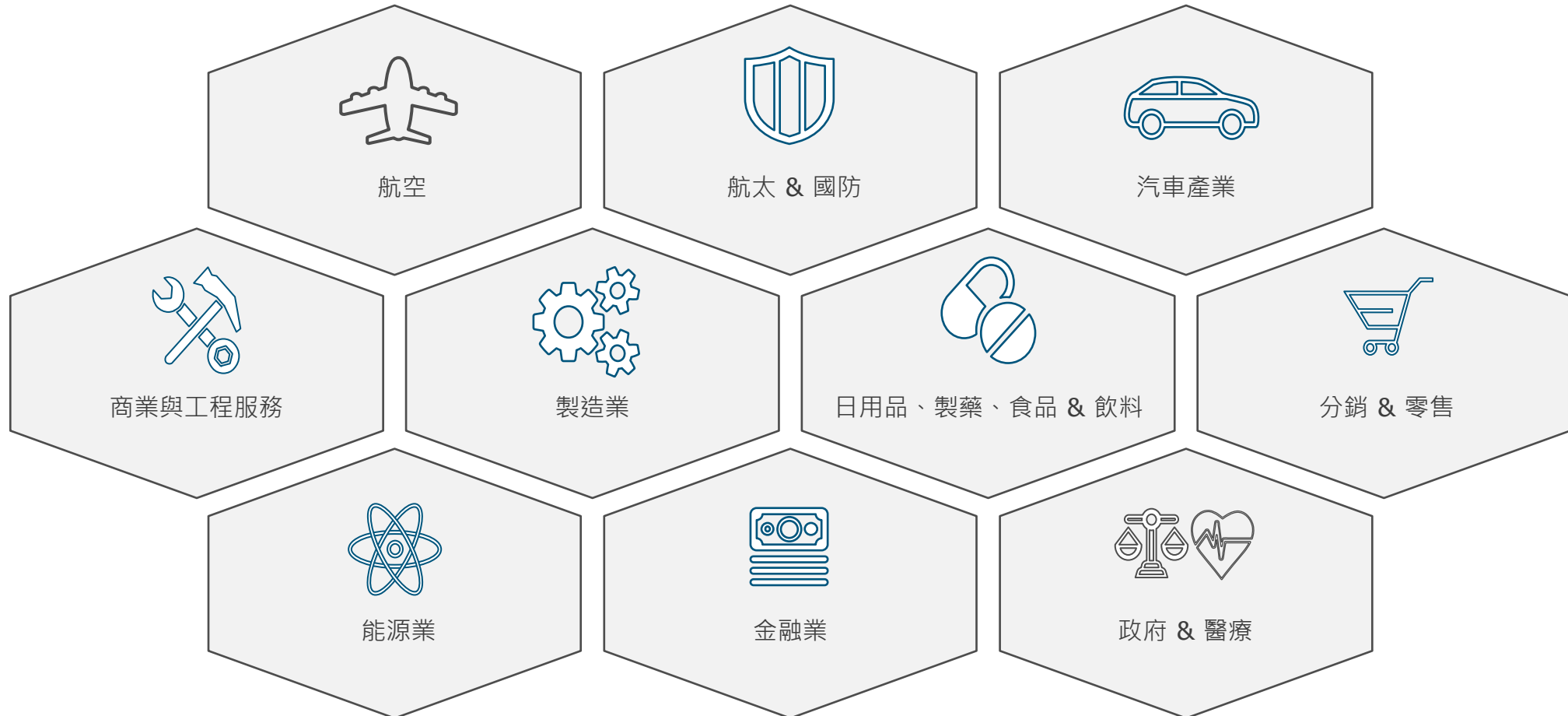
模擬提供對現有運
營的分析從而優化
成本和性能

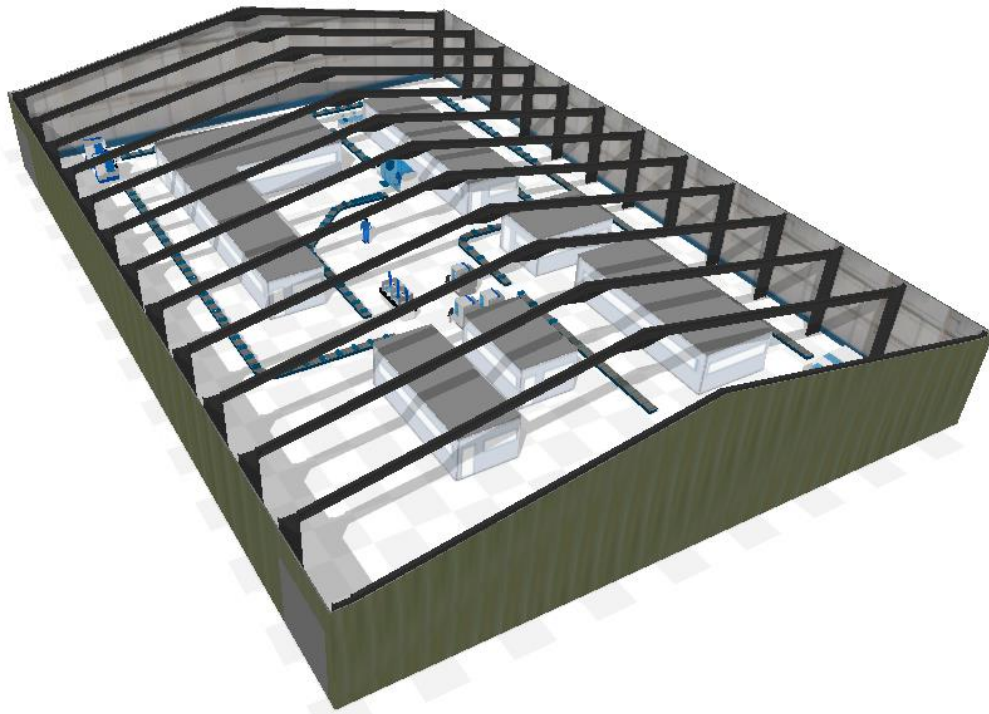
When模擬?



Where模擬?

WITNESS應用於各種行業





PART 03

WITNESS軟體特色

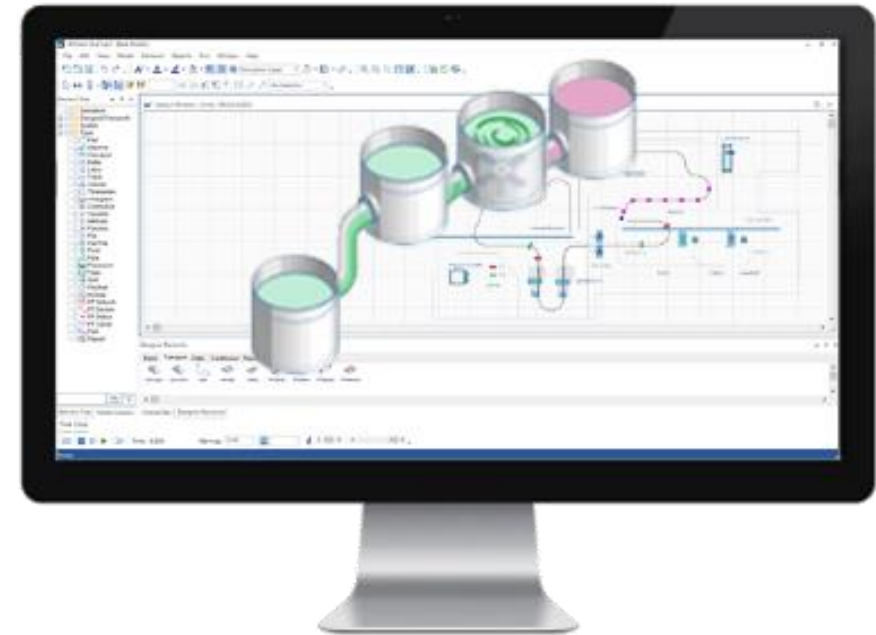
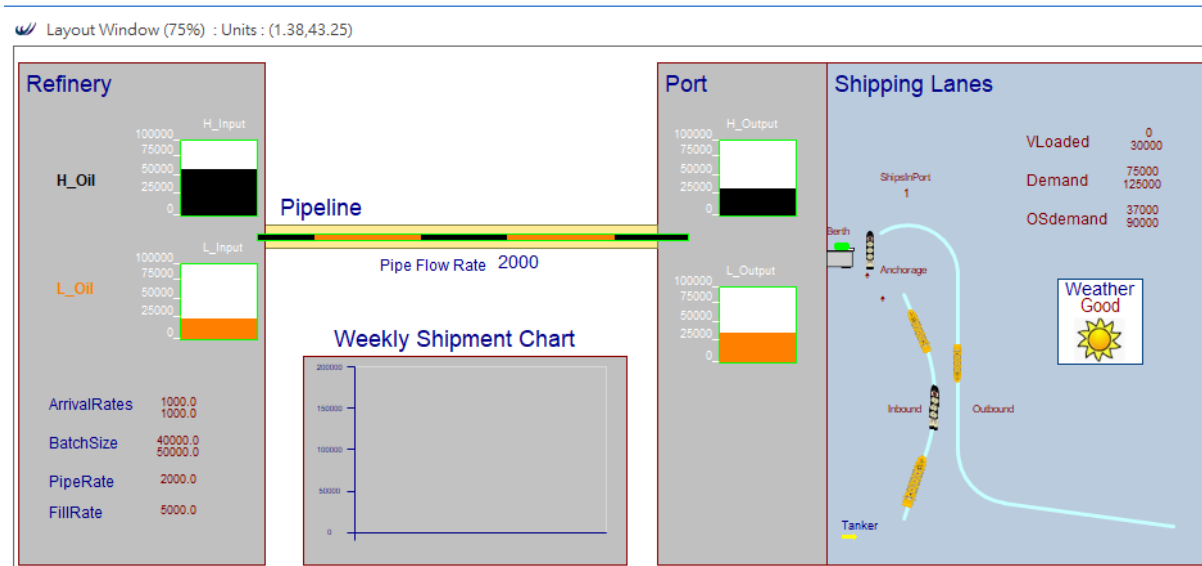
豐富的模型物件庫

內建多種標準工廠物件，透過獨特的邏輯控制與簡易的設定，
 能夠快速完成建模並讓設計的虛擬工廠立即啟動生產。



離散與連續事件建模

將連續物流與模型中的離散事件相結合，以最有效的方式解決廣泛的設計問題。
 可以針對流體通過管道或容器的過程&大量零件以一定速度通過的生產過程進行模擬。



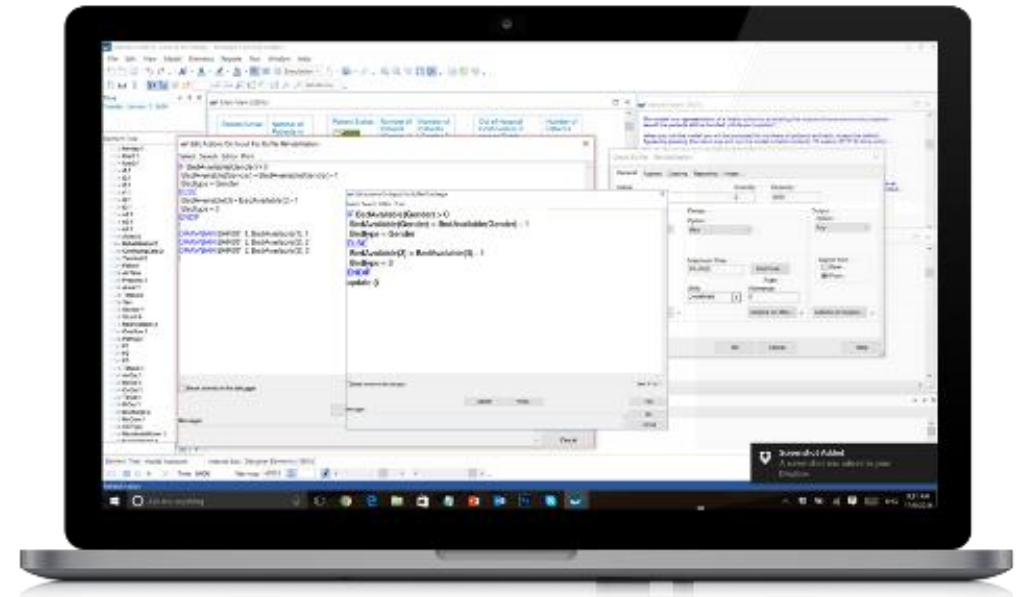
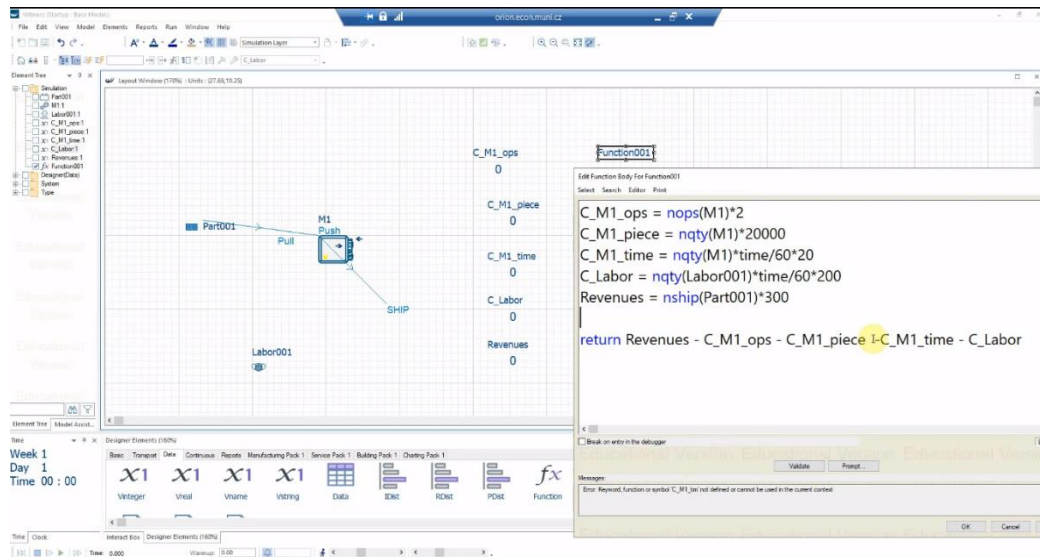
2D和3D建模環境

在2D平面視圖中做高效的設計模型佈局與開發邏輯，即可一鍵切換到令人驚豔的3D可視化效果。
WITNESS Quick3D™由Virtualis Visionary Render提供支持，可提供卓越的沉浸式模型體驗和虛擬現實性能。



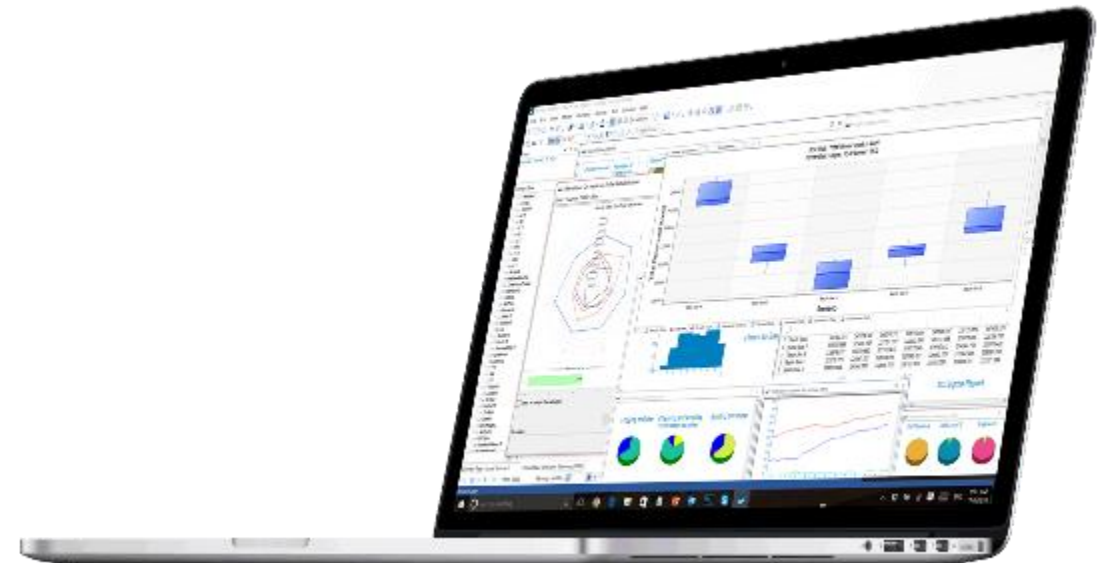
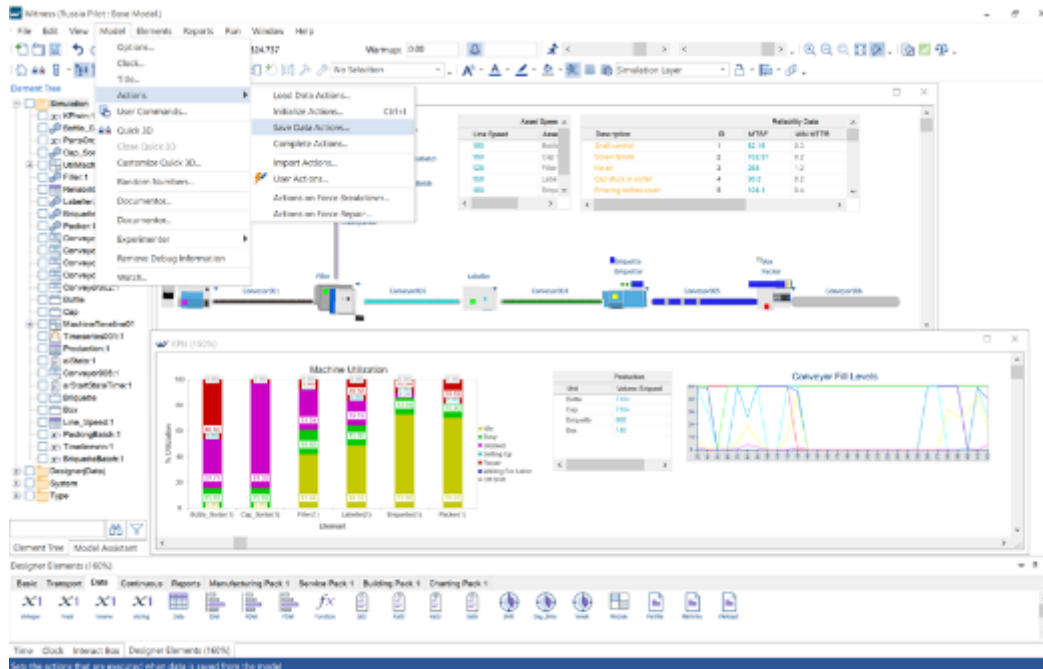
支援多種語法的介面接口

無需深入研究複雜的代碼來定義和構建模型，WITNESS使您可以直接在模型元素內的模塊中開發邏輯編碼，WITNESS還支持以通用語言（例如C++，C#和VB.net）編寫的外部代碼。



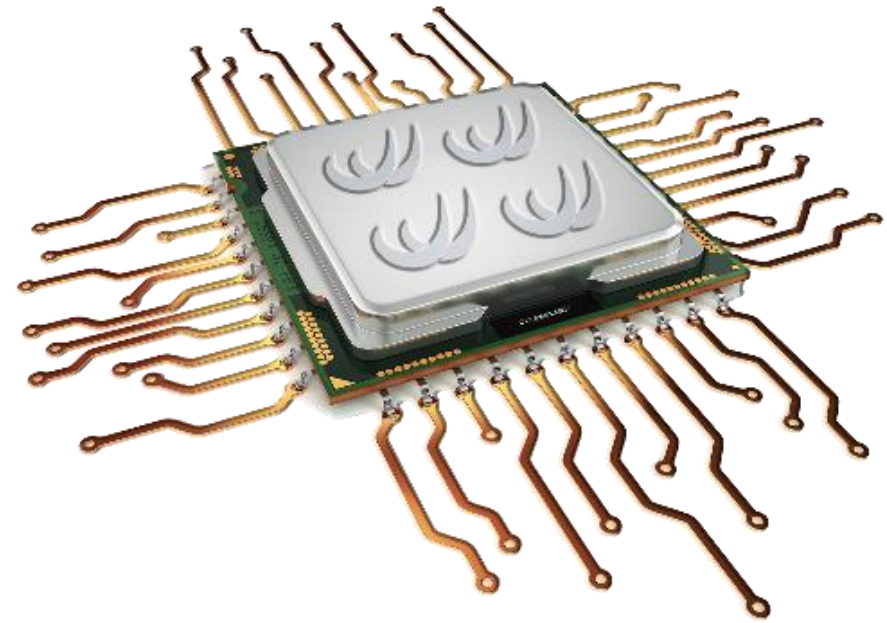
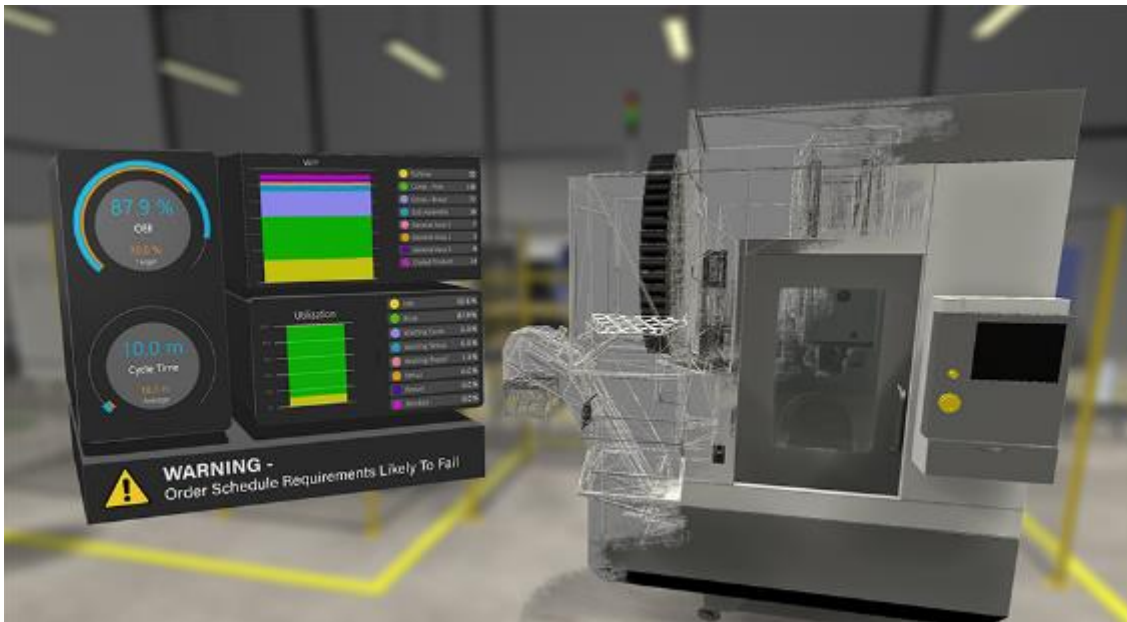
數據處理與整合

透過內建的圖表與報告深入核心的傳達並解決製造利益問題，使WITNESS成為一個理想的業務轉換分析平台，他能將模擬數據輸出至外部軟體或是EXCEL中導入進行分析。



多核心計算

WITNESS支援多核心處理計算，使用戶可以並行計算大量重複性分析或測試項目，並在適切的時間內提供準確的答案。

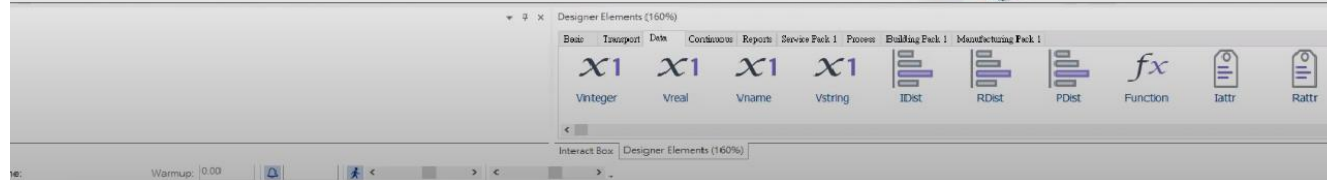


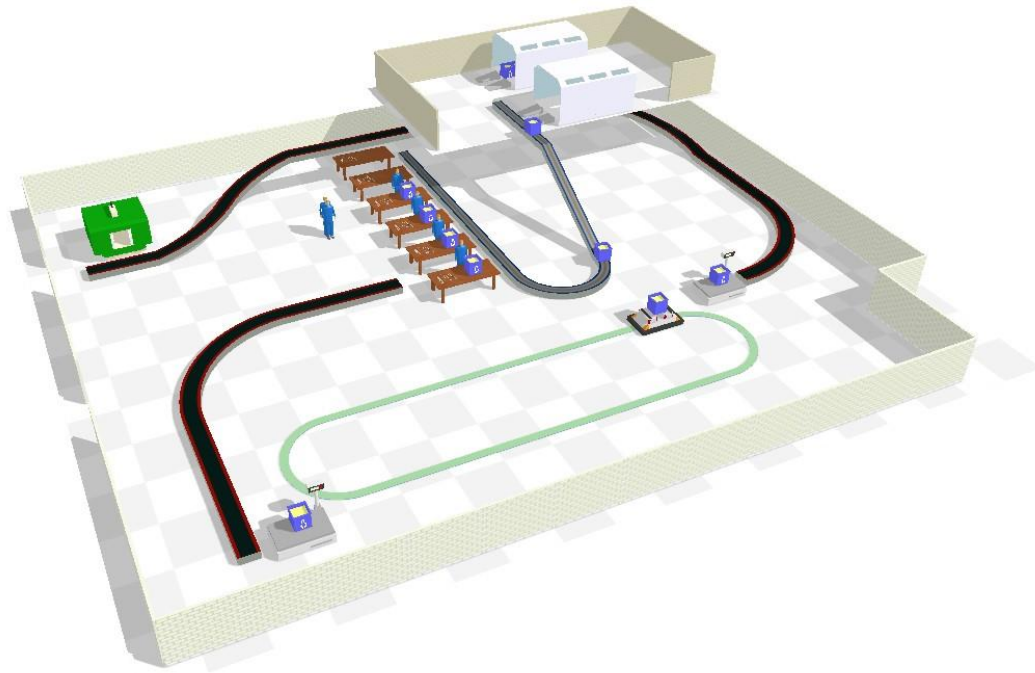
介面與操作影片

請點我



客服中心





PART 04

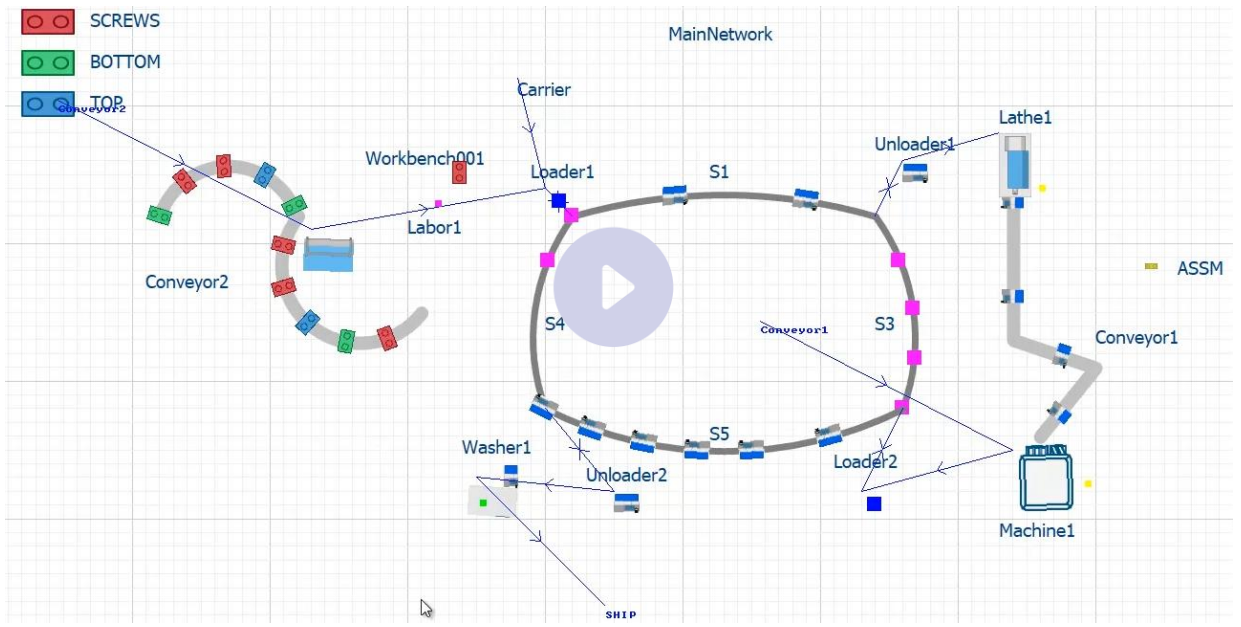
WITNESS模型實作

模型實作

請點我



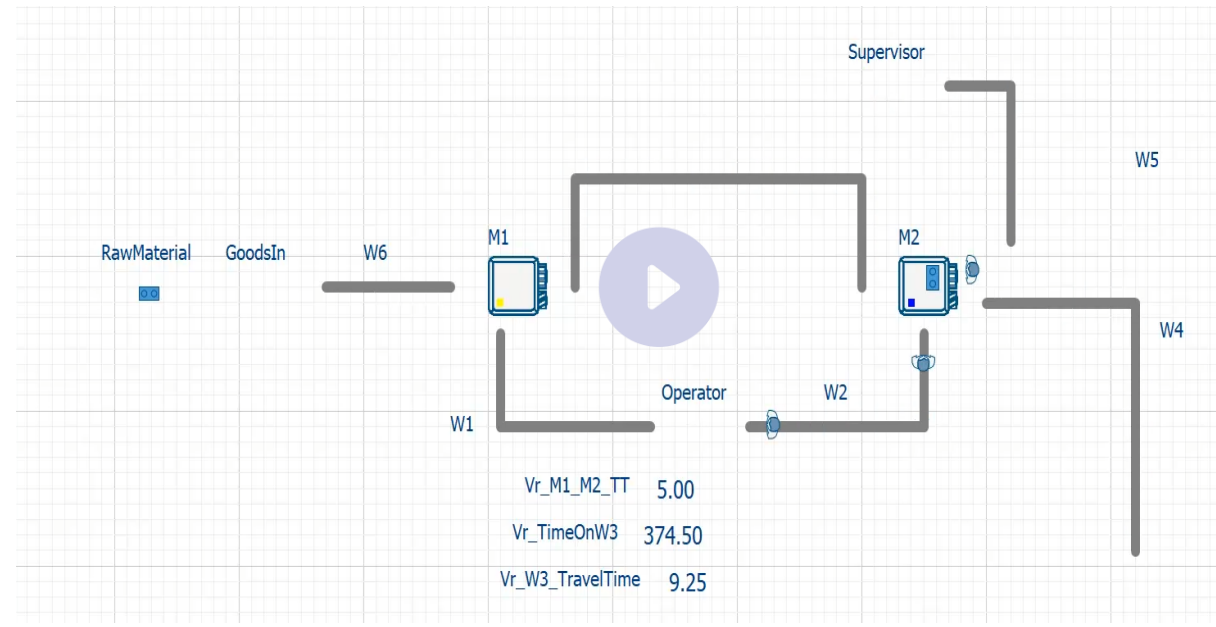
自動化天車



請點我



作業路線

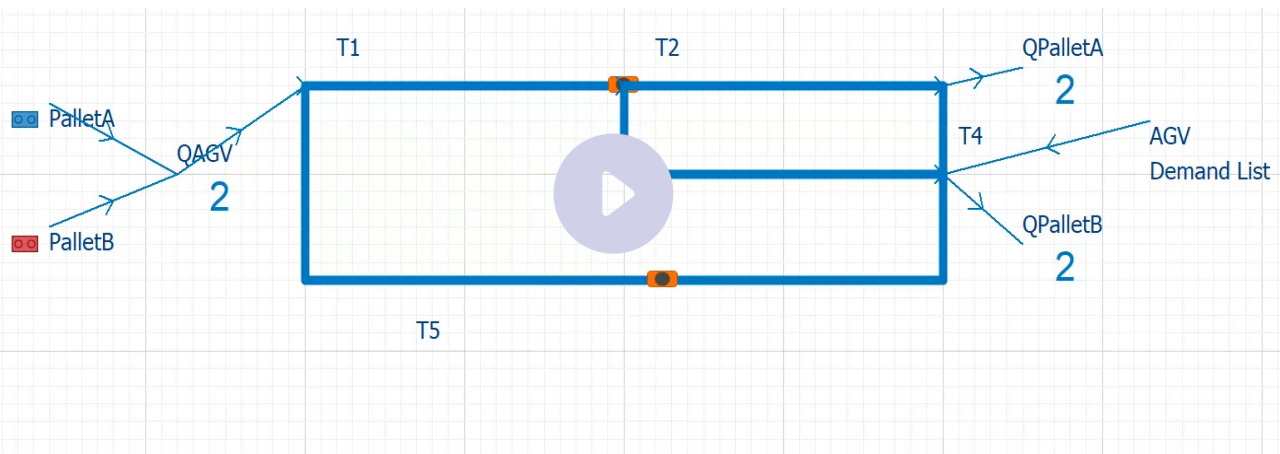


模型實作

請點我

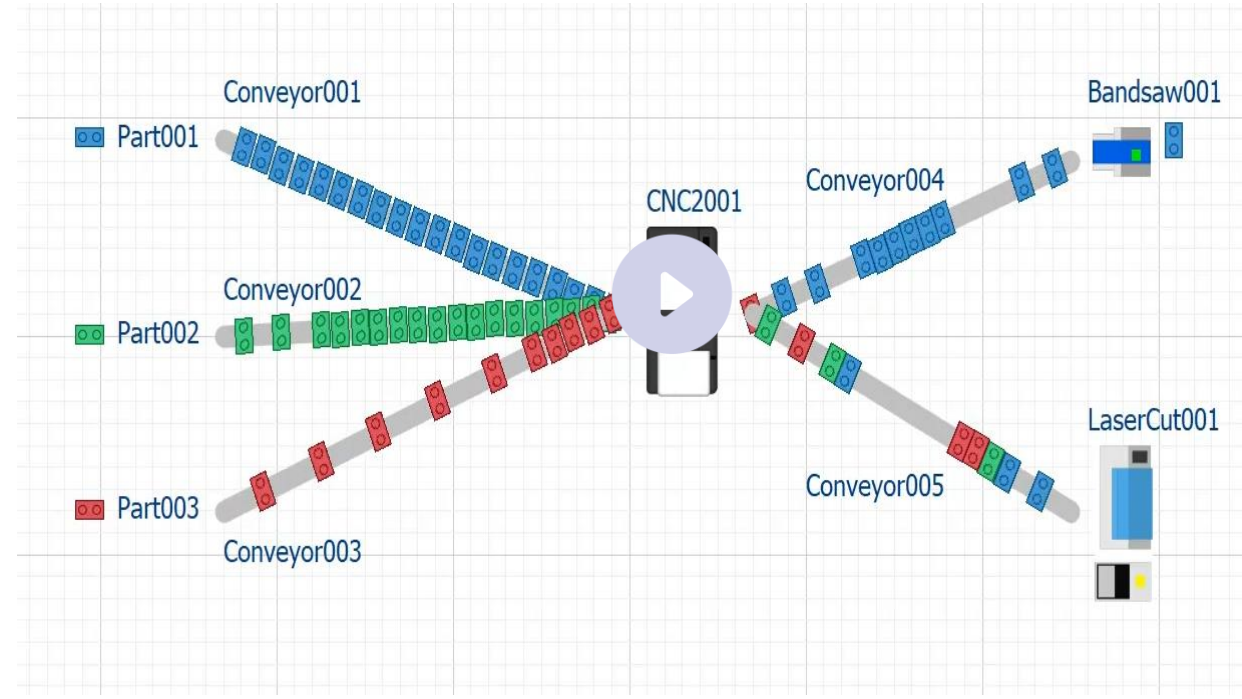


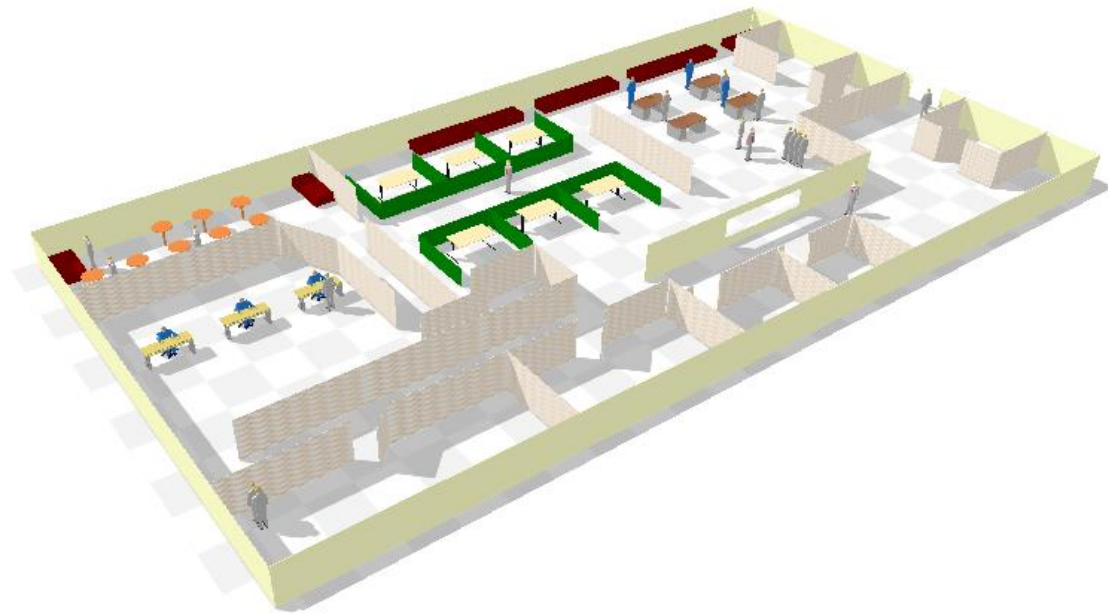
AGV



輸送帶

請點我





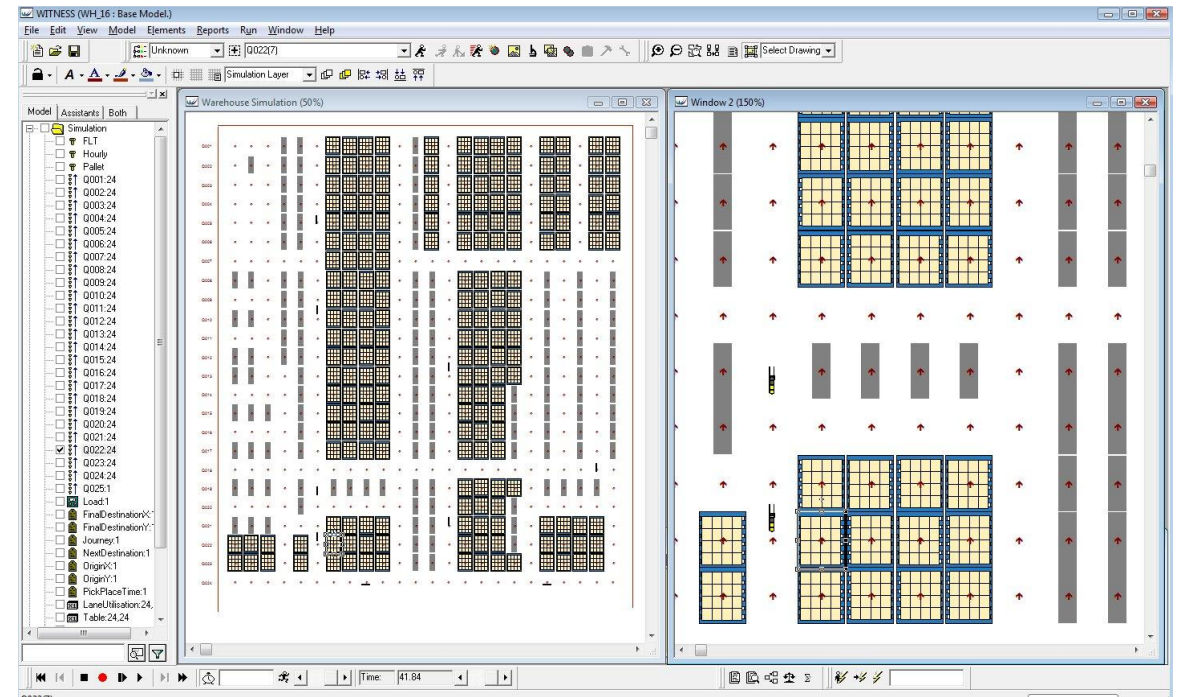
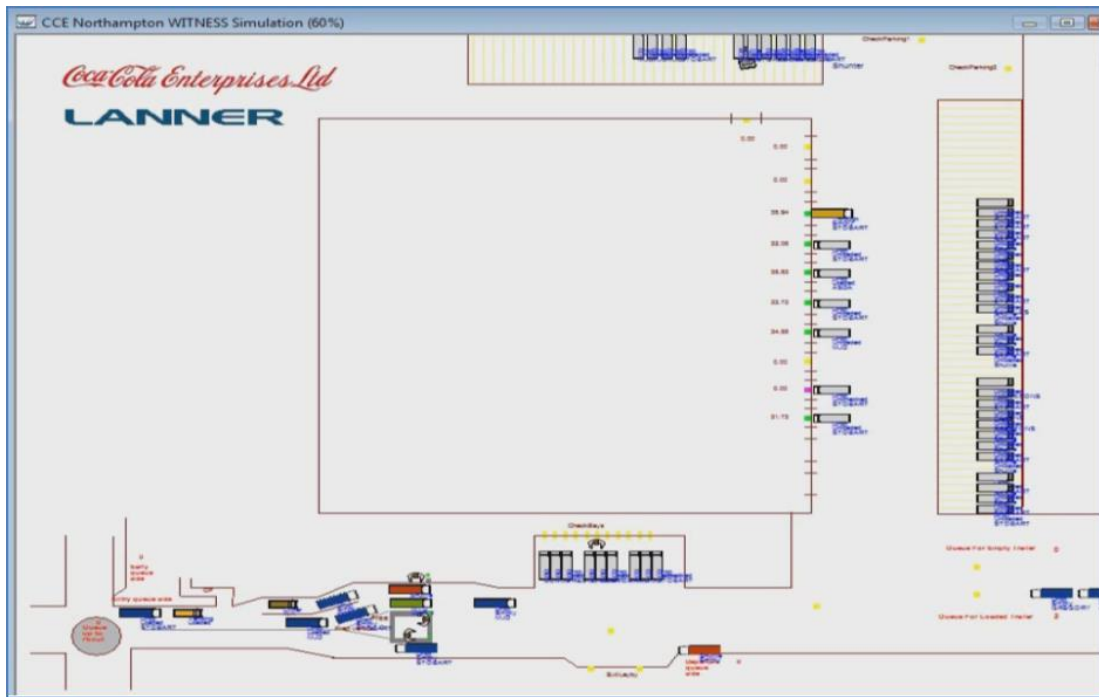
PART 05

WITNESS案例模型



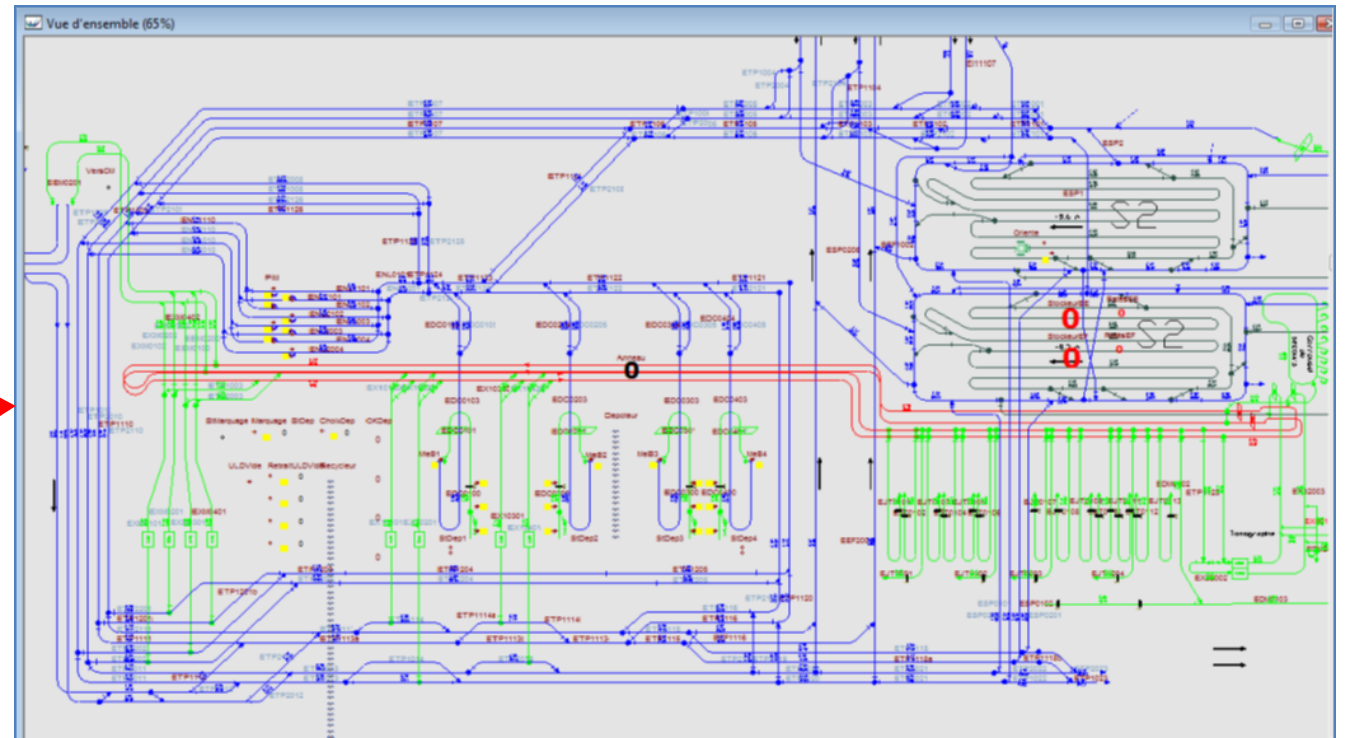
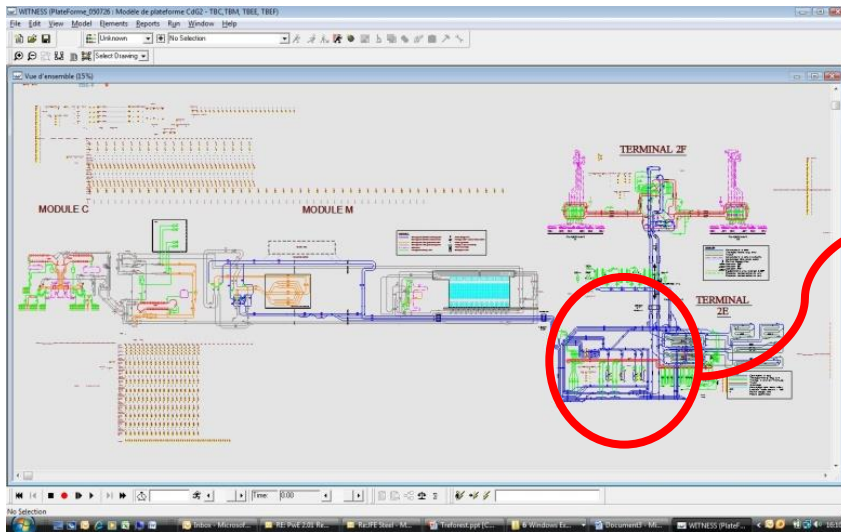
Supply Chain – Coca-Cola

Witness協助發現關鍵瓶頸，並為配送中心設計了最佳的車道，車位組合，使配送量提升了18%，同時營運成本減少了170萬英鎊。



Airports – Air France

法航將Witness用作行李搬運物流服務的分析工具，使用Witness開發的模型比服務提供商建議的更為有效，同時使法航**每年節省數百萬歐元的行李處理費用**。

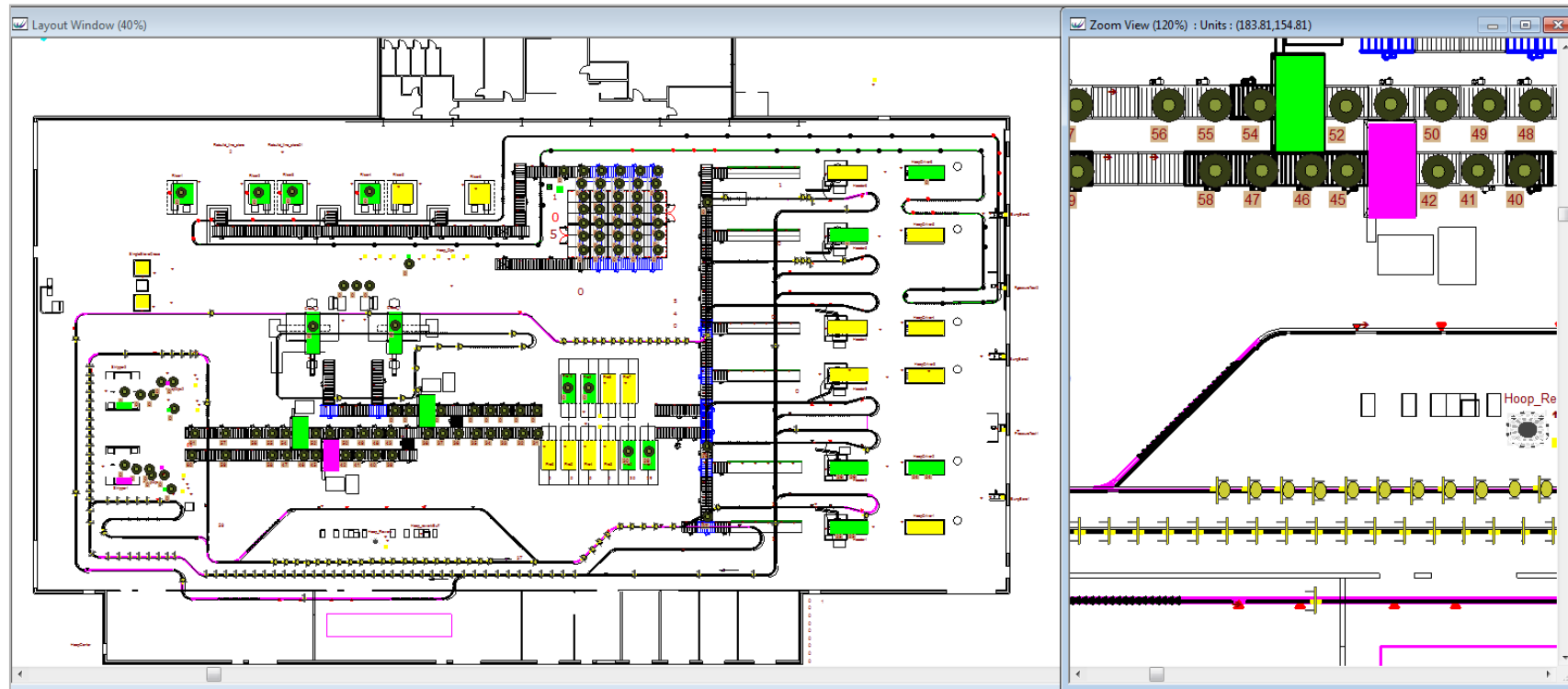




DIAGEO

Food and Drink - Diageo

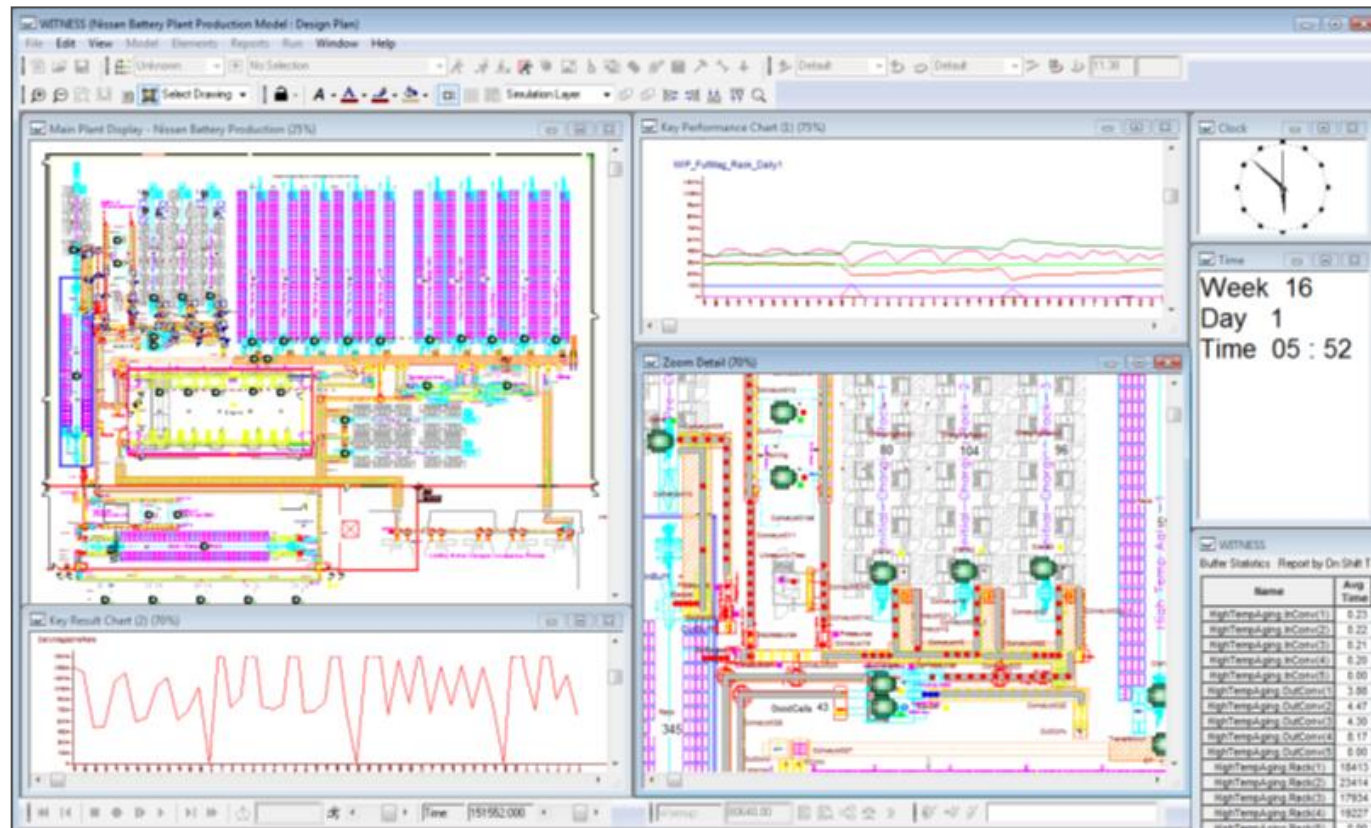
Diageo是英國首屈一指的酒精飲料公司，擁有超過150種的產品，該公司使用Witness建立多條包裝線的模型，並模擬需要共用生產線的狀況，藉由分析模擬結果，該公司節省了每年320萬美元的設備購置與120萬美元的勞動成本。





Automotive - Nissan

Nissan於俄羅斯建立新廠房之前，使用Witness分析噴漆車間的推動生產模擬，藉由考慮各項設備的配置、故障率、維修時間與人力配置等因素，在新廠房運作初期即**準確地達到期預定的生產目標**，最終達成了每年50000輛車的產能目標。



THANK YOU